

Komfortable Penthouse-Wohnungen mit 2 Schlafzimmern, Dachterrasse mit Meerblick,  
Tiefgaragenstellplatz und Gemeinschaftspool nur 600 m vom Strand

## Preise & Kosten

Courtage	Unsere Angebote sind für Käufer provisionsfrei!
Kaufpreis	215.000 €
Tiefgaragen	1



## Objektbeschreibung

Diese sehr schönen strandnah gelegenen Penthouse-Wohnungen verfügen über eine konstruierte Fläche von ca. 120 m<sup>2</sup> - 144 m<sup>2</sup> (verschiedene Modelle, inklusive Terrassen) mit

2 Schlafzimmern,  
1 - 2 Badezimmern,  
1 Wohn-/Esszimmer mit  
moderner Einbauküche,  
1 Hauswirtschaftsraum,  
1 Balkon (ca. 8 m<sup>2</sup> - 12 m<sup>2</sup>) und  
1 Dachterrasse (ca. 47 m<sup>2</sup> - 55 m<sup>2</sup>).

Die Wohnanlage verfügt über Appartements mit 1, 2 und 3 Schlafzimmern und großen Terrassen. Die Wohnungen im Erdgeschoss haben eine überdachte Veranda und einen Garten, die Eigentümer der Apartments im ersten Stock werden die Sonne der Küste Almerias auf ihren geräumigen Terrassen voll ausnutzen und auch diejenigen, die sich für eine Wohneinheit mit Dachterrasse entscheiden, verfügen über einen großen Außenbereich in Form einer Dachterrasse mit Meerblick und mit eigenem Zugang, Dusche, Wasserhahn, Steckdosen und Antennenanschluss. Die Aufstellung eines Grills ist ebenfalls möglich.

Die Appartement-Anlage befindet sich an der südspanischen Küste von Almería nur 600 m entfernt vom Strand Playa Los Nardos.

## Angaben zur Immobilie

Wohnfläche	120 m <sup>2</sup>
Zimmer	3
Schlafzimmer	2
Badezimmer	2
Terrassen	2
Alt-/Neubau	Neubau



Die Gemeinschaft verfügt über WIFI. Die großzügigen Gemeinschaftsbereiche verfügen außerdem über einen Kinderspielfeldbereich, und das alles innerhalb eines geschlossenen Sicherheitsbereichs.

## Ausstattung

Differenzierung	Gehoben
Küche	Einbauküche
Gartennutzung	Ja
möbliert	teil



## Lage

Der Komplex befindet sich nur 600 m vom Strand entfernt und ganz in der Nähe befindet sich ein kleineres Einkaufszentrum mit einem Supermarkt, einem Sportzentrum und verschiedenen Bars und Restaurants. In ca. 1.200 m Entfernung befindet sich das Dorf San Juan de los Terreros mit allen Annehmlichkeiten und Dienstleistungen. Und in nur wenigen Autominuten Entfernung liegt außerdem die Stadt Águilas mit verschiedenen Einkaufszentren und allen Dienstleistungen einer größeren Stadt. In der näheren Umgebung befinden sich zwei 18-Loch-Golfplätze: Aguilón Golf, der weniger als 3 km von der Wohnanlage entfernt ist, und die Anlage Desert Spring Golf, die in einer für Almería typischen Wüstenlandschaft gelegen ist.

Die nächstgelegenen größeren Städte sind Lorca, Cartagena und Almería und die Flughäfen von Murcia und Almería sind jeweils nur ca. 1 Autostunde entfernt, aber auch der Flughafen von Alicante ist bequem über die Autobahn AP-7 zu erreichen.



## Energieausweis

Gebäudeart	Wohnimmobilie
Energieausweis Art	Bedarf
Erstellungsdatum	Ausgestellt ab dem 01.05.2014
Energieeffizienzklasse	C



## Ausstattung

Die hochwertige Ausstattung der Wohnungen beinhaltet PVC- und Aluminiumfenster und -türen mit Doppelverglasung und sogenannten Mallorquinas (Fensterläden), Sicherheitstüren, Sicherheitsgitter in den Erdgeschoss-Wohnungen, Einbauküchen mit Ober- und Unterschränken und Dunstabzugshaube, Einbauschränke in den Schlafzimmern, erstklassige Sanitäröbekte, Vorinstallation Klimaanlage, Anlagen für den kostenlosen TV-Empfang in den Sprachen Spanisch, Russisch, Französisch, Englisch und Deutsch, digitaler HD-Satellitenempfänger in jeder Wohnung und Installation eines WLAN-Routers. Die privaten Gärten werden angelegt und mit einem automatischen Bewässerungssystem versehen, auf den Dachterrassen werden eine Außendusche und ein Wasserhahn installiert. Sämtliche Wohneinheiten verfügen außerdem über einen Kfz-Stellplatz in der zugehörigen Tiefgarage. Gegen Aufpreis auch bezugsfertige Übergabe - die Objekte werden also komplett neu eingerichtet mit Möbeln, einer Einbauküche mit E-Geräten und einer Grundausstattung an Küchen Groß- und Kleininventar (Waschmaschine, Kaffeemaschine, Bügeleisen Töpfe, Porzellan, Besteck etc.

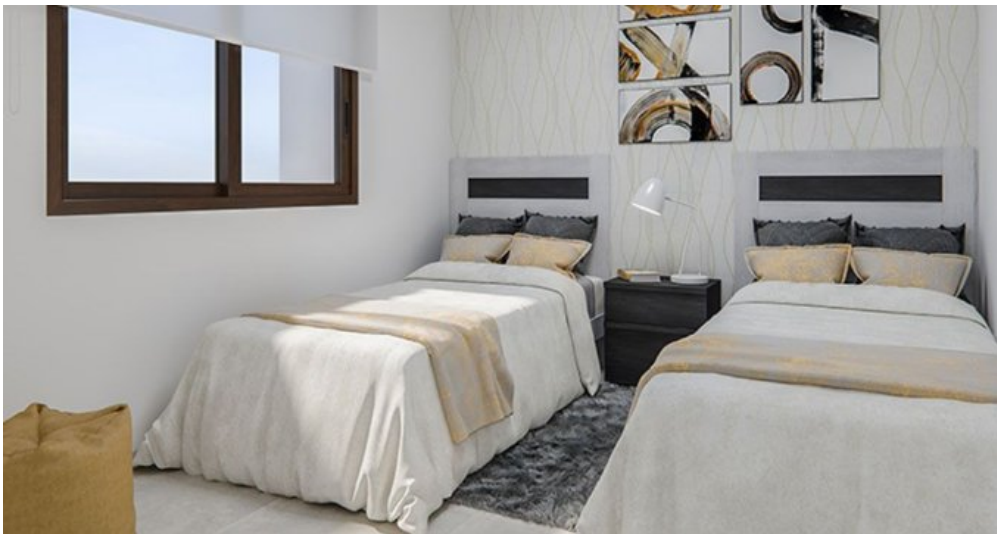


Der Stil der Einrichtung ist wählbar.





## Sonstiges







**CALIFICACIÓN ENERGÉTICA OBTENIDA:**

CONSUMO DE ENERGÍA PRIMARIA NO RENOVABLE (kWh/m²·año)		EMISIONES DE DIÓXIDO DE CARBONO (kgCO2/m²·año)	
<13.70 A		<3.20 A	
13.70-25.9 B		3.20-6.10 B	
25.90-43.80 C		6.10-10.30 C	
43.80-70.20 D		10.30-16.40 D	
70.20-144.60 E		16.40-35.20 E	
144.60-157.60 F		35.20-38.40 F	
=>157.60 G		=>38.40 G	
	38.11 C		7.32 C

