

2-ZW mit Balkon in Harrislee zu vermieten: Süderholm 15- Otto Stöben GmbH!

Preise & Kosten

Kaltmiete	480 €
Warmmiete	720 €
Nebenkosten	240 €
Heizkosten in der Warmmiete enthalten	Ja
Heizkosten	130 €
Kaution	1.440 €
Gesamtbelastung (brutto)	720 €



Objektbeschreibung

Die 64 m² große Mietwohnung des Mehrfamilienhauses in Harrislee bietet zwei helle und flexibel gestaltbare Zimmer: einen großzügigen Wohnbereich, ein geräumiges Schlafzimmer und ein Wannenbadezimmer.

Die Wohnung liegt in einer ruhigen Gegend mit guter Anbindung an umliegende Städte. Harrislee offeriert alle notwendigen Annehmlichkeiten und Freizeitmöglichkeiten in der Nähe.

Kontaktieren Sie uns für Informationen oder eine Besichtigung. Vielleicht ist dies Ihr neues Zuhause!.

Angaben zur Immobilie

Wohnfläche	63,88 m²
Zimmer	2
Badezimmer	1
Balkone	1
Verfügbar ab	sofort



Lage

Diese Etagenwohnung liegt in Harrislee, nahe Flensburg im Norden Deutschlands. Sie vereint die Ruhe einer kleineren Gemeinde mit der Nähe zur Stadt. Familienfreundlich, bietet der Stadtteil Schulen, Kindergärten und Freizeitmöglichkeiten sowie nahegelegene Einkaufsmöglichkeiten und Restaurants. Die Umgebung lädt zu Outdoor-Aktivitäten ein, mit Wäldern und der Ostseeküste in der Nähe. Gute Verkehrsanbindungen, einschließlich Bus und Autobahn, machen die Lage attraktiv für Pendler. Ideal für jene, die ländlichen Charme nahe der Stadt suchen..

Ausstattung

Differenzierung	Standard
Heizungsart	Fernheizung
Befeuerung	Fernwärme
Aufzug	Personenaufzug



Ausstattung

2 Zimmer, Küche mit Einbauküche, Wannenbad7WC, Flur, Balkon. Die Wohnung befindet sich im 2. Obergeschoss Mitte links, es ist ein Fahrstuhl vorhanden.

Energieausweis

Gebäudeart	Wohnimmobilie
Energieausweis Art	Verbrauch
Gültig bis	2027-12-04
Energieverbrauchskennwert	94kWh/m²a
Baujahr lt. Energieausweis	1976
Erstellungsdatum	Ausgestellt ab dem 01.05.2014
Energieeffizienzklasse	C
Primärenergieträger	FERN



Sonstiges

Energieausweis:
gültig vom 04.12.2017 bis 04.12.2027
Energieverbrauchskennwert
Energieverbrauch: 94,0 kWh/m²p.a.
Energieträger: Fernwärme
Baujahr: 1976

Die Kosten für Wasser- und Abwasser sowie die Kosten für die Treppenhausreinigung sind in den Betriebskostenvorauszahlungen enthalten..



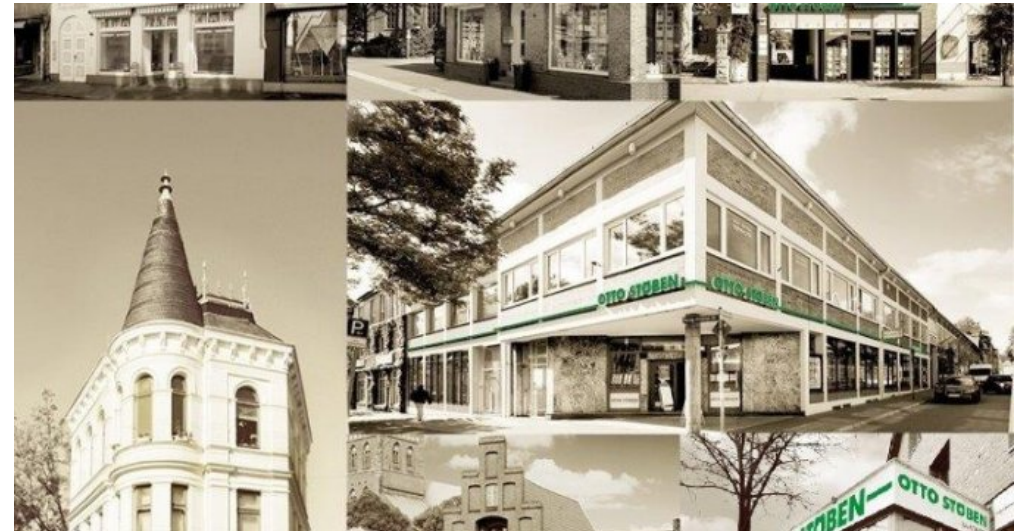
Schlafzimmer



Schlafzimmer



Stauplatz



Otto Stöben GmbH



Objektlage

Adresse

Süderholm 15
24955 Harrislee