

# Helle 4-Zimmer-Wohnung+ 2 Balkone + Gäste-WC in Bad Schwartau - OTTO STÖBEN GmbH

## Preise & Kosten

Kaltmiete	929 €
Warmmiete	1.219 €
Nebenkosten	290 €
Heizkosten in der Warmmiete enthalten	Ja
Heizkosten	145 €
Kaution	1.858 €
Gesamtbelastung (brutto)	1.219 €



## Objektbeschreibung

Die gut geschnittene 4-Zimmer-Wohnung befindet sich im 2. Obergeschoss eines Mehrparteienhauses. Sie betreten die Wohnung und gelangen in einen breiten Flur mit ausreichend Platz für eine Sitzecke vor der unmittelbar angrenzenden Küche mit Blick auf den Spielplatz. Hier können die Kinder ausgelassen in Sichtweite toben, während Sie zu Hause das Essen zubereiten oder es sich mit einer Tasse Tee in der Essecke gemütlich machen.

Vom Flur aus erreichen Sie alle Räumlichkeiten. Der offene Essbereich ist mit einer Doppelflügeltür mit dem großzügigen Wohnbereich verbunden, welches viel Platz für Wohnlandschaft und Wohnwand bietet. Sowohl der Essbereich als auch das Wohnzimmer verfügen über jeweils einen Balkon. Das großzügige Schlafzimmer kann nach Belieben mit einem großen Bett, Schrank und Schreibtisch möbliert werden. Die weiteren Zimmer lassen sich hervorragend als Kinderzimmer und Arbeits- oder Gästezimmer nutzen. Das geflieste Badezimmer, ausgestattet mit Wanne, Waschtisch und WC, verfügt über einen Waschmaschinenanschluss und den entsprechenden Stellplatz.

### Angaben zur Immobilie

Wohnfläche	96,75 m²
Zimmer	4
Badezimmer	1
separate WCs	1
Balkone	2



Der Wohneinheit ein Kellerabteil zugeordnet.

## Ausstattung

Differenzierung	Standard
WG-geeignet	Ja
Befeuerung	Gas
Aufzug	Personenaufzug



## Lage

Bad Schwartau zählt mit seinen ca. 20.000 Einwohnern zu der größten Stadt im Kreis Ostholstein in Schleswig-Holstein und ist zudem ein staatlich anerkanntes Moorheilbad. Die Stadt profitiert von der Lage am Fluss Schwartau und an der Nähe zur nördlich angrenzenden Hansestadt Lübeck. Auch Bad Schwartau selbst hat viel zu bieten: Einkaufsmöglichkeiten, Parks, Ärzte, Apotheken, Schulen, Kindergärten, Spielplätze, Kino, Restaurants und weitere Annehmlichkeiten des täglichen Bedarfs sind vorhanden und gut und schnell mit dem Fahrrad erreichbar. Nur 2 Minuten weit entfernt befindet sich ein Spielplatz mit kleinem Sportplatz, an dem Kinder sich austoben können. Kitas und Grundschule sind fußläufig in wenigen Minuten erreichbar und auch weiterführende Schulen sind wenige Fahrradminuten weit entfernt. Der perfekte Ort für die ganze Familie.

Die Bundesautobahn 1 Richtung Hamburg und Fehmarn ist in wenigen Minuten erreicht. Alternativ befindet sich eine Busanbindung 5 Minuten weit entfernt, welche auch an das Lübecker Liniennetz angeschlossen ist.

## Energieausweis

Gebäudeart	Wohnimmobilie
Energieausweis Art	Verbrauch
Gültig bis	2035-08-31
Energieverbrauchskennwert	140kWh/m²a
Baujahr lt. Energieausweis	1971
Erstellungsdatum	Ausgestellt ab dem 01.05.2014
Energieeffizienzklasse	D
Primärenergieträger	GAS



Der Flughafen Hamburg ist mit dem Auto in ca. 1 Stunde erreicht..



## Ausstattung

Großzügige, renovierte 4-Zimmer-Wohnung mit Laminat bzw Vinylboden in Holzoptik, Badezimmer und Gäste-WC gefliest, deckenhohe Einbauschränke, sowie zwei Balkone. Stellplätze sind im Straßenzug vorhanden, es kann optional auch ein fester Außenstellplatz für KFZ oder, bei Verfügbarkeit, ein Stellplatz in der Garage angemietet werden. Direkt neben dem Haus befindet sich außerdem ein Spiel- und Freizeitanlage sowie ein Sportplatz für Kinder.

HINWEIS: SOLLTE SIE UNSER IMMOBILIENANGEBOT ANSPRECHEN; KONTAKTIEREN SIE UNS BITTE SCHRIFTLICH ÜBER DAS PORTAL, SEHEN SIE VON TELEFONANRUFEN AB UND STELLEN SIE SICH ZUNÄCHST GERNE EINMAL SCHRIFTLICH VOR, DAS ERHÖHT DIE CHANCEN AUF EINEN BALDIGEN BESICHTIGUNGSTERMIN!

WIR WERDEN SIE DANN KONTAKTIEREN, VIELEN DANK!.



## Sonstiges

.



Wohnzimmer



Kinderzimmer 2 weitere Ansicht



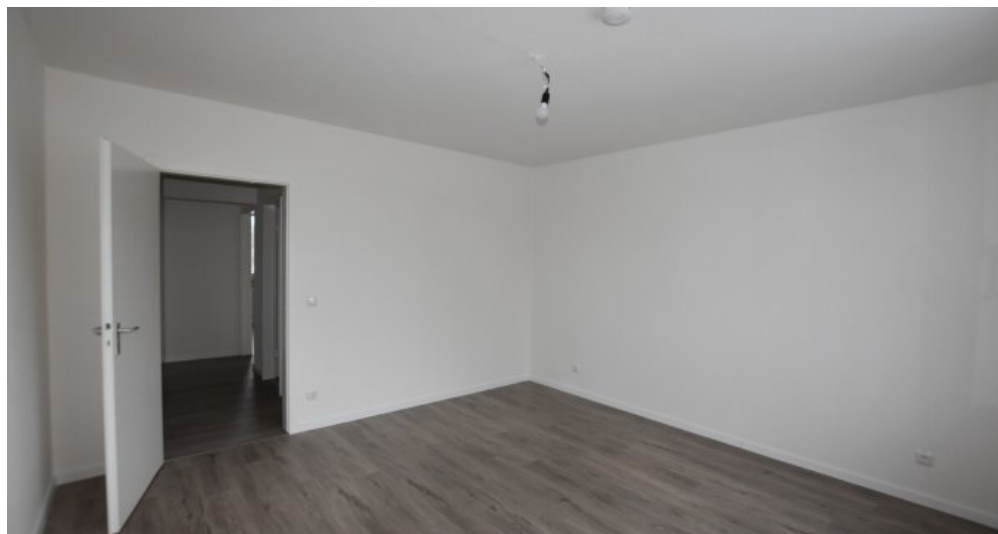
Kinderzimmer 2



Badezimmer (2)



Flur



Schlafzimmer



Schlafzimmer weitere Ansicht

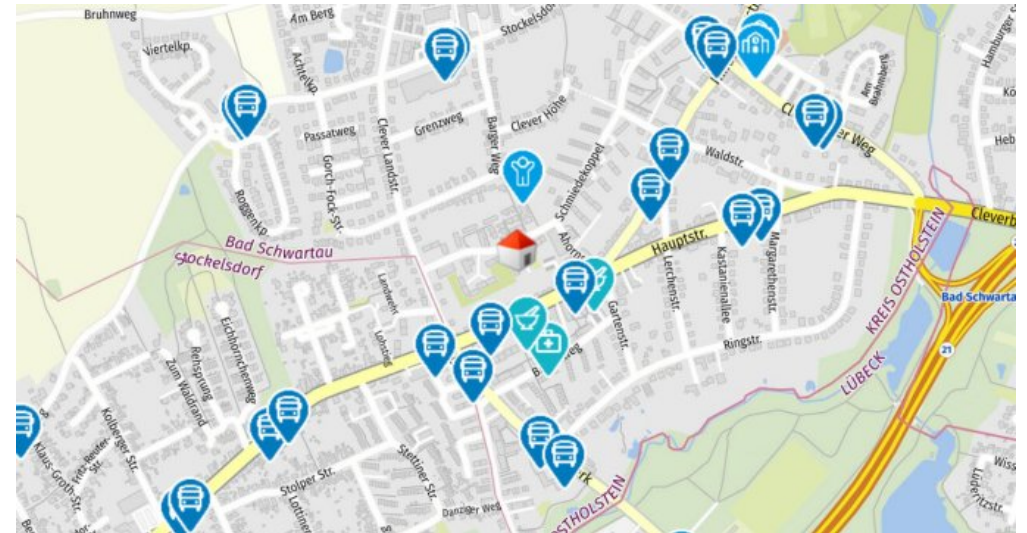


Blick vom hinteren Flur Richtung Esszimmer





DSC\_0556



Geolyzer Kartenausschnitt

## Adresse

Schmiedekoppel 67  
23611 Bad Schwartau